

## Marché

Commune : Nantes **Premium**

Projet d'aéroport du Grand-Ouest - desserte routière - contrat de culture II.1) Description II.1.1) Intitulé attribué au contrat par le pouvoir adjudicateur: Projet d'aéroport du Grand-Ouest - desserte routière - contrat de culture. II.1.2) Type de marché et lieu d'exécution...  
Dreal Pays de la Loire 44000Nantes sial.dreal-pays-de-la-loire@developpement-durable.gouv.fr <http://www.pays-de-la-loire.developpement-durable.gouv.fr>

Référence de l'annonce : 424414

## **Marché public ou privé : Projet d'aéroport du grand-ouest - desserte routière - contrat de culture**

A proximité de Nantes 44000 : Loire-Atlantique

Autres marchés | Appel d'offre ouvert

Date de clôture estimée : 05/02/13 | **Date de clôture dépassée !**

Etat : Première publication

### Détail du marché :

**Maître d'ouvrage : dreal Pays de la Loire**

**Objet du marché : F-Nantes: Produits horticoles et produits de pépinières**

**Mode de passation : Appel d'offre ouvert**

### Descriptif :

I.1) Nom, adresses et point(s) de contact

Nantes

+33 10272747309

+33 1027277300

FRANCE

dreal Pays de la Loire

M. le directeur régional de l'environnement de l'aménagement et du logement

34 place Viarme, BP 32205 44022, Nantes puis à compter du 10 Janvier 2013, 5 rue Françoise

Giroud, CS 16326 44263 Nantes

44000

sial.dreal-pays-de-la-loire@developpement-durable.gouv.fr

Adresse(s) internet:

<http://www.pays-de-la-loire.developpement-durable.gouv.fr>

<http://www.marches-publics.gouv.fr>

Adresse auprès de laquelle des informations complémentaires peuvent être obtenues:

Adresse auprès de laquelle le cahier des charges et les documents complémentaires (y compris les documents relatifs à un dialogue compétitif et à un système d'acquisition dynamique) peuvent être obtenus:

Adresse à laquelle les offres ou demandes de participation doivent être envoyées:

I.2) Type de pouvoir adjudicateur

Ministère ou toute autre autorité nationale ou fédérale, y compris leurs subdivisions régionales ou locales

I.3) Activité principale

Services généraux des administrations publiques

I.4) Attribution de marché pour le compte d'autres pouvoirs adjudicateurs

Le pouvoir adjudicateur agit pour le compte d'autres pouvoirs adjudicateurs: non

II.1) Description

II.1.1) Intitulé attribué au contrat par le pouvoir adjudicateur:

Projet d'aéroport du Grand-Ouest - desserte routière - contrat de culture.

II.1.2) Type de marché et lieu d'exécution, de livraison ou de prestation

Fournitures

Achat

Lieu principal d'exécution des travaux, de livraison des fournitures ou de prestation des services:

communes de Grandchamp-Des-Fontaines, Treillières, Vigneux-De-Bretagne, Le-Temple-De-

Bretagne, Notre-Dame-Des-Landes, Fay-De-Bretagne et Malville.

Pays de la Loire

FR51

II.1.3) Information sur le marché public, l'accord-cadre ou le système d'acquisition dynamique

L'avis concerne un marché public

II.1.4) Information sur l'accord-cadre

II.1.5) Description succincte du marché ou de l'acquisition/des acquisitions

Projet d'aéroport du Grand-Ouest - desserte routière - contrat de culture.

II.1.6) Classification CPV (vocabulaire commun pour les marchés publics)

II.1.7) Information concernant l'accord sur les marchés publics (AMP)

Marché couvert par l'accord sur les marchés publics (AMP): oui

II.1.8) Lots

Division en lots: non

II.1.9) Variantes

Des variantes seront prises en considération: non

II.2) Quantité ou étendue du marché

II.2.1) Quantité ou étendue globale:

Fourniture de végétaux, d'arbres haute tige, de baliveaux et de cépées.

Fourniture d'arbres tiges: 419 unités.

Fourniture d'arbres tiges fastigiés: 32 unités.

Fourniture de baliveaux / Cépées: 9904 unités.

II.2.2) Information sur les options

Options: non

II.2.3) Reconduction

Ce marché peut faire l'objet d'une reconduction: non

II.3) Durée du marché ou délai d'exécution des travaux

III.1) Conditions relatives au contrat

III.1.1) Cautionnement et garanties exigés:

III.1.2) Modalités essentielles de financement et de paiement et/ou références aux textes qui les réglementent:

Financement sur bop ist 203.

Le délai global de paiement est fixé à 30 jours.

Paiement selon l'avancement majoré d'intérêts moratoires en cas de dépassement.

Une avance de 20 % pourra être accordée au titulaire.

III.1.3) Forme juridique que devra revêtir le groupement d'opérateurs économiques attributaire du marché:

Le marché sera conclu:

— soit avec une entreprise unique,

— soit avec des entrepreneurs groupés solidaires.

Chaque candidat ne pourra remettre qu'une seule offre, soit en qualité de membre d'un.

Groupement, ou de prestataire unique.

III.1.4) Autres conditions particulières

L'exécution du marché est soumise à des conditions particulières: non

III.2) Conditions de participation

III.2.1) Situation propre des opérateurs économiques, y compris exigences relatives à l'inscription au registre du commerce ou de la profession

Renseignements et formalités nécessaires pour évaluer si ces exigences sont remplies: — copie

du ou des jugements prononcés, si le candidat est en redressement judiciaire,

— déclaration appropriée de banques ou preuve d'une assurance pour les risques professionnels,

— déclaration indiquant les effectifs moyens annuels du candidat et l'importance du personnel d'encadrement pour chacune des trois dernières années,

— formulaire DC1, DC2 (Lettre de candidature,

[http://www.economie.gouv.fr/directions\\_services/daj/marches\\_publics](http://www.economie.gouv.fr/directions_services/daj/marches_publics)

— s'il s'appuie, pour présenter sa candidature, sur les capacités professionnelles, techniques et financières d'autres opérateurs économiques, le candidat produit les mêmes documents concernant cet opérateur économique que ceux qui lui sont exigés par l'acheteur public. Le candidat doit également apporter la preuve que chacun de ces opérateurs économiques mettra à sa disposition les moyens nécessaires, pendant toute la durée d'exécution du marché public ou de l'accord-cadre.

III.2.2) Capacité économique et financière

Renseignements et formalités nécessaires pour évaluer si ces exigences sont remplies: — déclaration indiquant le chiffre d'affaires global et le chiffre d'affaires concernant les fournitures, services ou travaux auquel se réfère le marché, réalisés au cours des trois (3) derniers exercices.

Le candidat peut prouver sa capacité par tout autre document considéré comme équivalent par le pouvoir adjudicateur.

III.2.3) Capacité technique

Renseignements et formalités nécessaires pour évaluer si ces exigences sont remplies:

— présentation d'une liste des principales fournitures ou des principaux services effectués au cours des trois dernières années, indiquant le montant, la date et le destinataire public ou privé.

Les livraisons et les prestations de services sont prouvées par des attestations du destinataire ou, à défaut, par une déclaration de l'opérateur économique,

— déclaration indiquant l'outillage, le matériel et l'équipement technique dont le candidat dispose pour la réalisation de marchés de même nature,

— certificats établis par des services chargés du contrôle de la qualité et habilités à attester la conformité des fournitures par des références à certaines spécifications techniques. Il est accepté d'autres preuves de mesures équivalentes de garantie de la qualité produites par le candidat, si celui-ci n'a pas accès à ces certificats ou n'a aucune possibilité de les obtenir dans les délais fixés: - certification Plante Bleue ou équivalente.

III.2.4) Informations sur les marchés réservés

III.3) Conditions propres aux marchés de services

III.3.1) Information relative à la profession

III.3.2) Membres du personnel responsables de l'exécution du service

IV.1) Type de procédure  
IV.1.1) Type de procédure  
Ouverte  
IV.1.2) Limites concernant le nombre d'opérateurs invités à soumissionner ou à participer  
IV.1.3) Réduction du nombre d'opérateurs durant la négociation ou le dialogue  
IV.2) Critères d'attribution  
IV.2.1) Critères d'attribution  
1. valeur technique. Pondération 60  
2. prix des prestations. Pondération 40

IV.2.2) Enchère électronique  
Une enchère électronique sera effectuée: non  
IV.3) Renseignements d'ordre administratif  
IV.3.1) Numéro de référence attribué au dossier par le pouvoir adjudicateur:  
DREAL44-2012-057-DMO  
IV.3.2) Publication(s) antérieure(s) concernant le même marché  
non  
IV.3.3) Conditions d'obtention du cahier des charges et de documents complémentaires ou du document descriptif  
Documents payants: non  
IV.3.4) Date limite de réception des offres ou des demandes de participation  
5.2.2013 - 12:00  
IV.3.5) Date d'envoi des invitations à soumissionner ou à participer aux candidats sélectionnés  
IV.3.6) Langue(s) pouvant être utilisée(s) dans l'offre ou la demande de participation  
français.  
IV.3.7) Délai minimum pendant lequel le soumissionnaire est tenu de maintenir son offre  
en jours: 120 (à compter de la date limite de réception des offres)  
IV.3.8) Modalités d'ouverture des offres  
VI.1) Renouvellement  
Il s'agit d'un marché renouvelable: non  
VI.2) Information sur les fonds de l'Union européenne  
Le marché s'inscrit dans un projet/programme financé par des fonds de l'Union européenne: non  
VI.3) Informations complémentaires  
[www.marches-publics.gouv.fr](http://www.marches-publics.gouv.fr)

[www.marches-publics.gouv.fr](http://www.marches-publics.gouv.fr)

— durée en mois du marché ou délai d'exécution: 40 mois à compter de l'ordre de service.  
Réservation des végétaux à l'automne 2013.  
Livraison prévue entre l'automne 2016 et le printemps 2017.  
Date d'envoi du présent avis au JOUE et au BOAMP: 5.12.2012.

VI.4) Procédures de recours  
VI.4.1) Instance chargée des procédures de recours  
Nantes  
+33 10240994600  
FRANCE  
Tribunal administratif de Nantes  
6 allée des Gloriettes  
44000  
VI.4.2) Introduction des recours  
Précisions concernant les délais d'introduction des recours: — référé pré-contractuel.  
Avant la conclusion du marché (article L551-1) du code de la justice administrative.  
— recours pour excès de pouvoir.  
Dans un délai de 2 mois à compter de la notification de la décision de rejet (article R421-1 à R421-3) du Code de la Justice Administrative.  
— recours de plein contentieux.  
Dans un délai de 2 mois à compter de l'accomplissement des mesures de publicité concernant l'attribution du marché.

VI.4.3) Service auprès duquel des renseignements peuvent être obtenus sur l'introduction des recours  
VI.5) Date d'envoi du présent avis:  
5.12.2012

**Date de publication : 07/12/12.**

**DCE en ligne : oui**

**Réponse dématérialisée : oui**

[JOUE](#) (07/12/12)  
388725-2012

Premium

[En savoir plus](#)

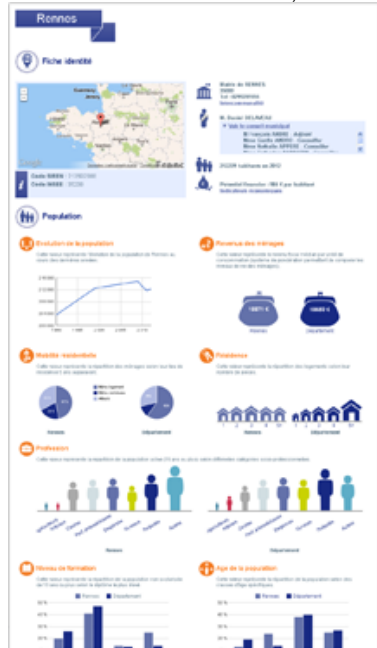
Recherchez les marchés correspondant à votre secteur d'activité et développez votre chiffre d'affaires.

Accédez à plus de 20 000 marchés actifs et à plus de 300 000 marchés archivés. Recevez votre alerte quotidienne pour être le premier informé d'une opportunité d'affaire.

- ✔ Jusqu'à 20 recherches différentes mémorisées
- ✔ Recherche avancée
- ✔ Accès aux archives
- ✔ Exports pdf et excel

- ✓ **Annonces exclusives**
- ✓ **Indicateurs économiques**
- ✓ **L'onglet "Secteurs d'activité"**
- ✓ **L'Observatoire des marchés**

Pour bénéficier de ce service, il suffit de



**Contactez-nous**



Vous avez besoin d'être accompagné dans vos démarches (recherche de marchés, création d'un profil, retrait de DCE, réponse électronique,...). Vous souhaitez passer une annonce de marché. Contactez-nous.



**Par téléphone**

**N°Cristal 0 969 39 99 64**  
APPEL NON SURTAXE

Du lundi au vendredi, 8h30-12h30 ; 13h30-18h

[? FAQ](#)  
 Questions les plus fréquemment posées

[✉ Envoyer un mail](#)  
 Réponse dans les plus bref délais