



AU GRÉ DES CHEMINS DE LA ZAD

LA ZAD EST À CHEVAL SUR TROIS COMMUNES : NOTRE-DAME-DES-LANDES, GRANDCHAMP-DES-FONTAINES ET VIGNEUX-DE-BRETAGNE. ELLE SE NICHE AU SOMMET DU VERSANT NORD-OUEST DU BOCAGE NANTAIS, QUI RESTE EXCEPTIONNELLEMENT DENSE.

DEPUIS DE NOMBREUSES ANNÉES, LE PROJET D'AÉROPORT CONTESTÉ A PARADOXALEMENT PRÉSERVÉ SON PATRIMOINE FAUNISTIQUE ET FLORISTIQUE, UNIQUE EN LOIRE-ATLANTIQUE.

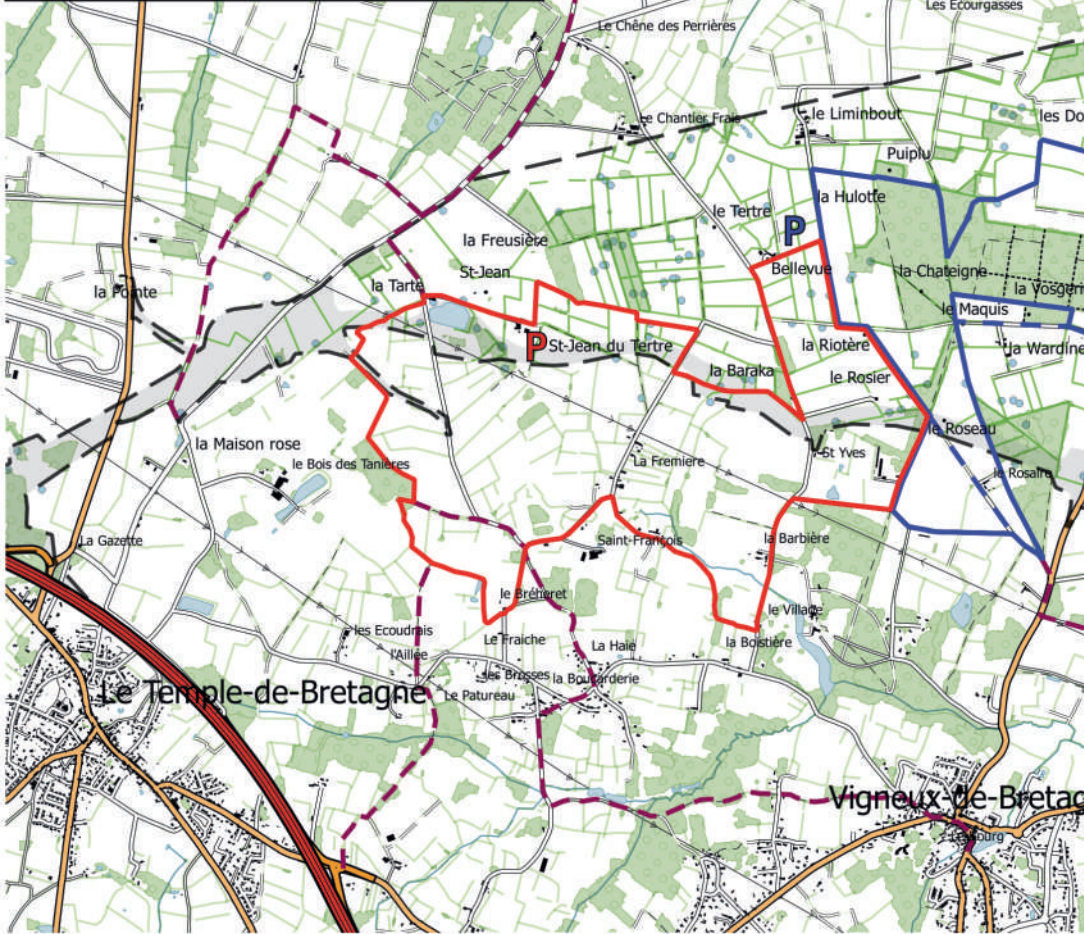
ALORS QU'ILS TENTAIENT DE VIDER LA ZAD POUR POUVOIR LA BÉTONNER, LES PORTEURS DU PROJET ONT PROVOQUÉ LE RENFORCEMENT D'UNE PUISSANTE RÉSISTANCE, AINSI QUE L'ARRIVÉE DE NOUVEAUX HABITANTS. DE CETTE HISTOIRE MOUVEMENTÉE EST NÉE UNE EXPÉRIENCE INÉDITE, UNE ZONE HORS-NORME SOUS DE NOMBREUX ASPECTS : AUTONOMIE VIS-À-VIS DES INSTITUTIONS, RÉSEAU D'ÉCHANGES NON-MARCHANDS, ETC.

VENIR SE PROMENER OU RANDONNER SUR LA ZAD, C'EST DÉCOUVRIR LA DIVERSITÉ ÉCOLOGIQUE ET HUMAINE DE CE TERRITOIRE QUI LUTTE POUR SA SURVIE, MAIS AUSSI PARCOURIR LES CHEMINS QUI PERMETTRONT DE VENIR LA DÉFENDRE..

LES 3 BOUCLES DE LA ZAD

	Emprise de la ZAD	Bocage
	Sentier	Forêt
	Raccourci	Haies
	Parking	Mares
	Point Info	Routes
	Autres sentiers balisés (Nddl, Vigneux)	Autoroute
Habitat		Departementale
	Cabanes	Chemin
	Maisons et fermes	

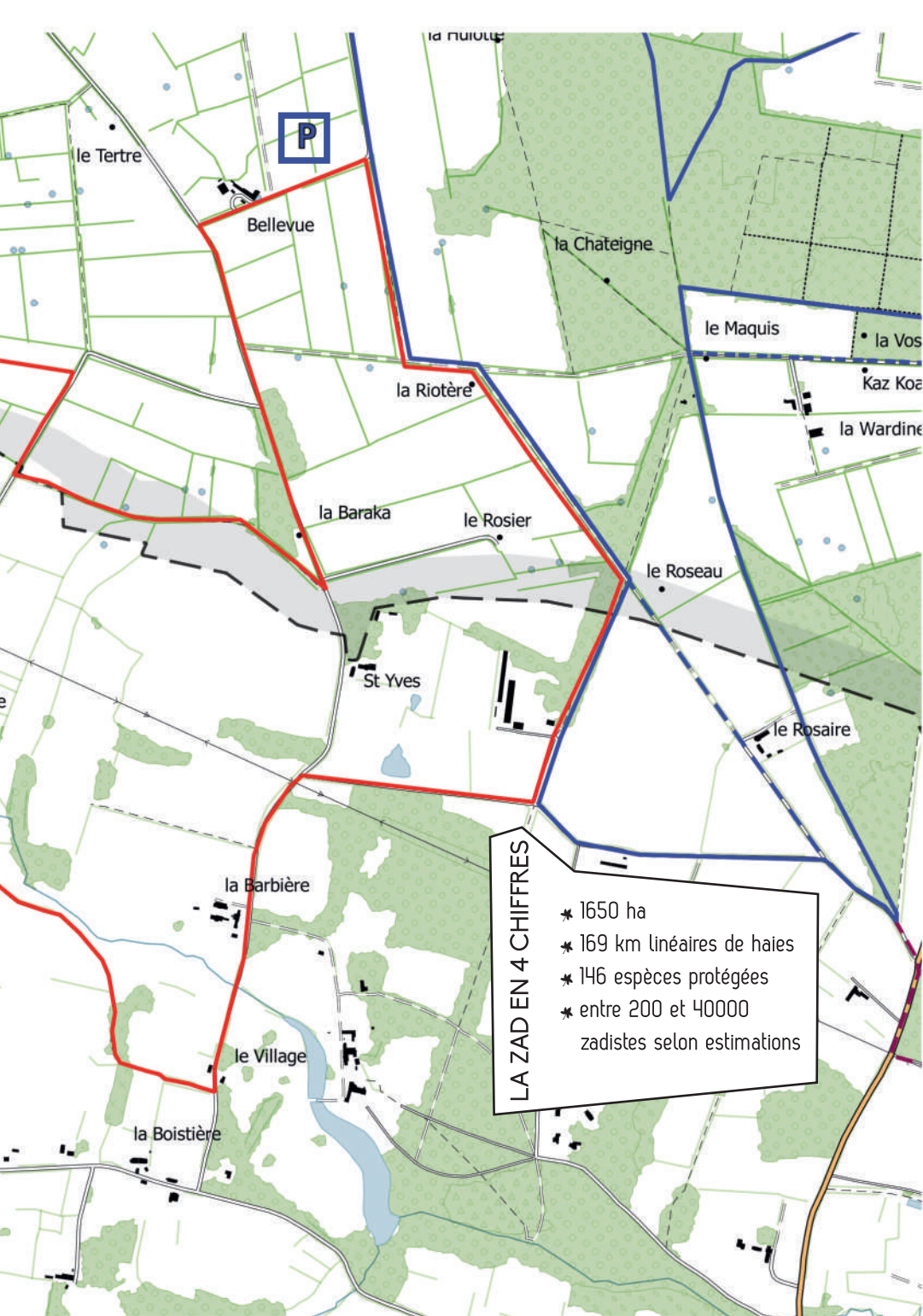
500 0 500 1000 1500 m



BOUCLE OUEST 13KM

200 0 200 400 m



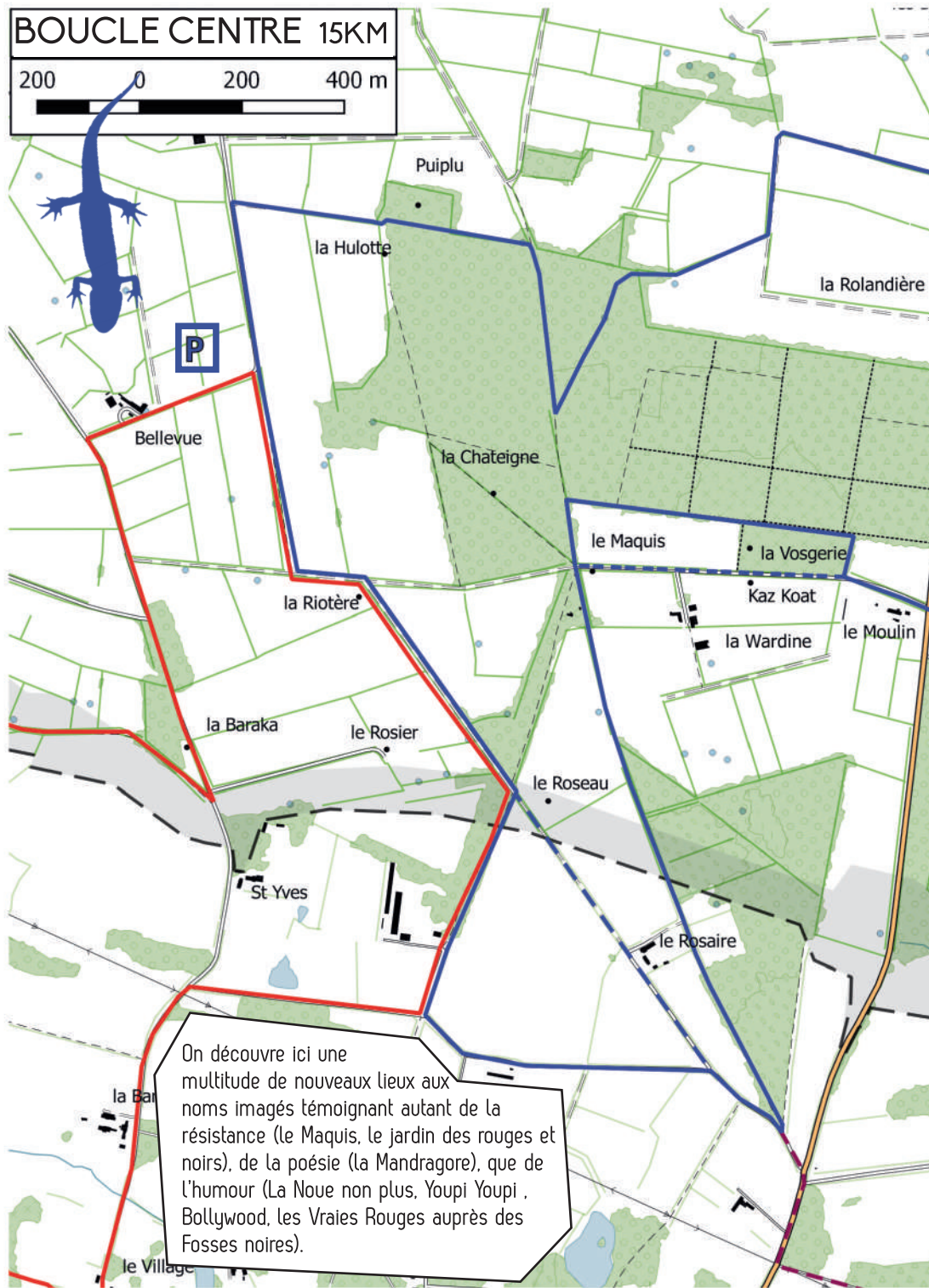


LA ZAD EN 4 CHIFFRES

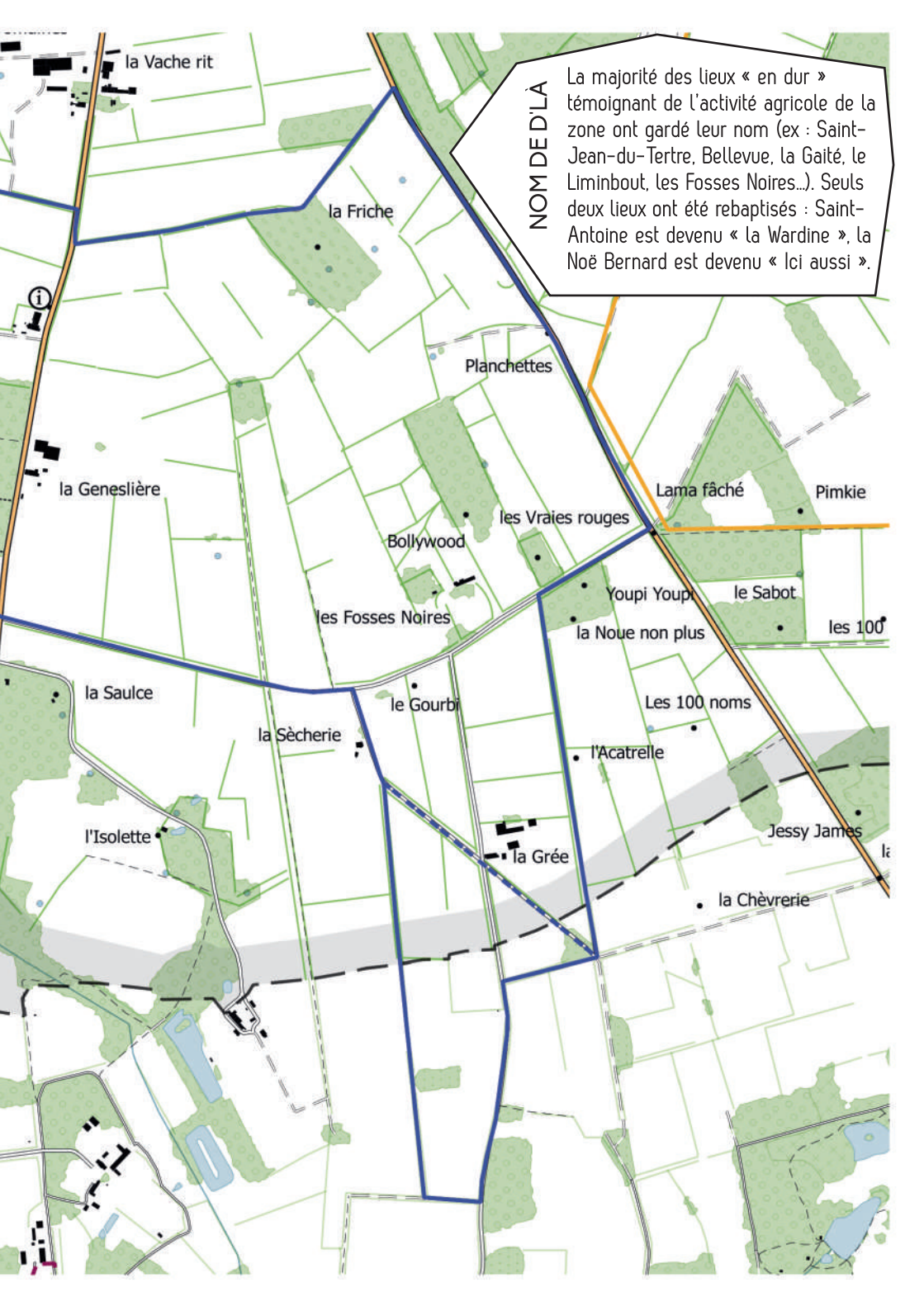
- * 1650 ha
- * 169 km linéaires de haies
- * 146 espèces protégées
- * entre 200 et 40000 zadistes selon estimations

BOUCLE CENTRE 15KM

200 0 200 400 m



On découvre ici une multitude de nouveaux lieux aux noms imagés témoignant autant de la résistance (le Maquis, le jardin des rouges et noirs), de la poésie (La Mandragore), que de l'humour (La Noue non plus, Youpi Youpi, Bollywood, les Vraies Rouges auprès des Fosses noires).



NOM DE LA

La majorité des lieux « en dur » témoignant de l'activité agricole de la zone ont gardé leur nom (ex : Saint-Jean-du-Tertre, Bellevue, la Gaité, le Liminbout, les Fosses Noires...). Seuls deux lieux ont été rebaptisés : Saint-Antoine est devenu « la Wardine », la Noë Bernard est devenu « Ici aussi ».

la Vache rit

la Friche

Planchettes

la Geneslière

Lama fâché

Pimkie

Bollywood

les Vraies rouges

les Fosses Noires

le Sabot

les 100'

la Sauce

le Gourbi

la Noue non plus

Les 100 noms

la Sècherie

l'Acatrelle

l'Isolette

la Grée

Jessy James

la Chèvererie

BOUCLE EST

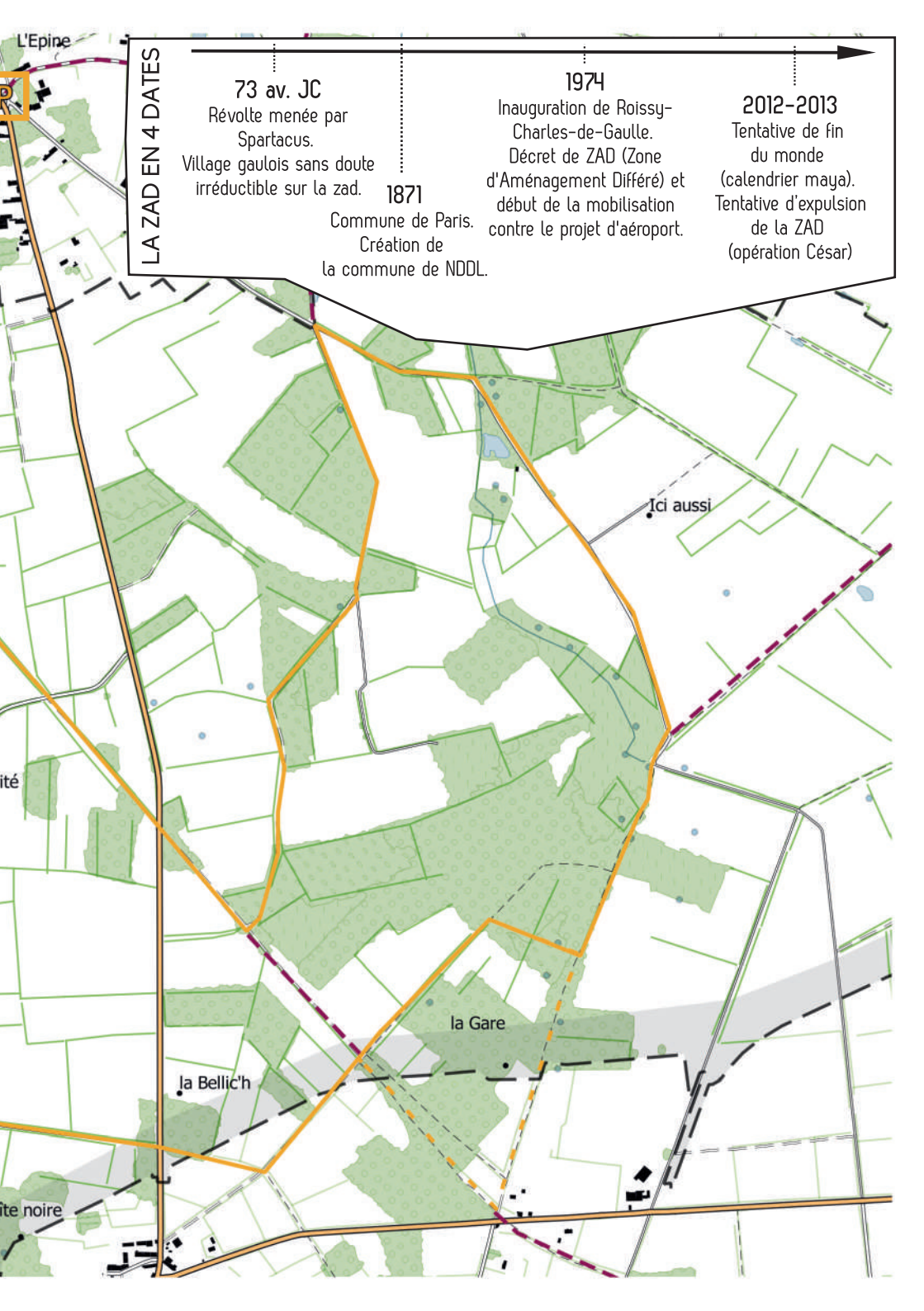
11 KM

200 0 200 400 m



Plaisance





LA ZAD EN 4 DATES

73 av. JC

Révolte menée par Spartacus.
Village gaulois sans doute irréductible sur la zad.

1871

Commune de Paris.
Création de la commune de NDDL.

1974

Inauguration de Roissy-Charles-de-Gaulle.
Décret de ZAD (Zone d'Aménagement Différé) et début de la mobilisation contre le projet d'aéroport.

2012-2013

Tentative de fin du monde (calendrier maya).
Tentative d'expulsion de la ZAD (opération César)



ENGAGEMENTS DES RANDONNEURS

Nous veillerons à

respecter l'intimité des habitants en portant attention aux recommandations affichées sur les lieux de vie et en ne prenant pas d'images sans le consentement des personnes

ne pas perturber les troupeaux de bovins, préserver les cultures ou prairies, en longeant les haies et en refermant les clôtures quand nous traversons les parcelles et en tenant les chiens en laisse

ne pas piétiner la flore et déranger la faune à la lisière des sentiers

Les boucles proposées ne sont évidemment pas les uniques sentiers sur la zad. S'y promener est aussi une occasion de rencontrer les habitants et de s'aventurer dans ce territoire en lutte

La zad est située dans une zone humide et repose sur un sous-sol argileux, impropre à la construction d'un aéroport. On peut cependant y marcher, mais il peut être utile d'avoir des chaussures de marche imperméables ou des bottes.

PARKINGS



Boucle ouest : parking de la ferme de Saint-Jean-du-Tertre

Boucle centre : parking de la ferme de Bellevue

Boucle est : Le patis de l'Épine (près des containers)

Parkings possibles au centre de Notre-Dame-des-Landes, Vigneux-de-Bretagne, le Temple-de Bretagne avec jonctions possibles entre les chemins pédestres de ces communes et ceux de la ZAD (voir carte centrale).



EN SAVOIR PLUS

zad.nadir.org - www.acipa-ndl.fr - naturalistesenlutte.wordpress.com

À LIRE



Revue "Penn Ar Bed" n°213 & n° 223/224

"Défendre la ZAD" par le Collectif Mauvaise Troupe

"Contrées. Histoires croisées de la ZAD de Notre Dame des Landes et la lutte NOTAV dans le Val Susa", par le Collectif Mauvaise Troupe

"C'est quoi c'tarmac"

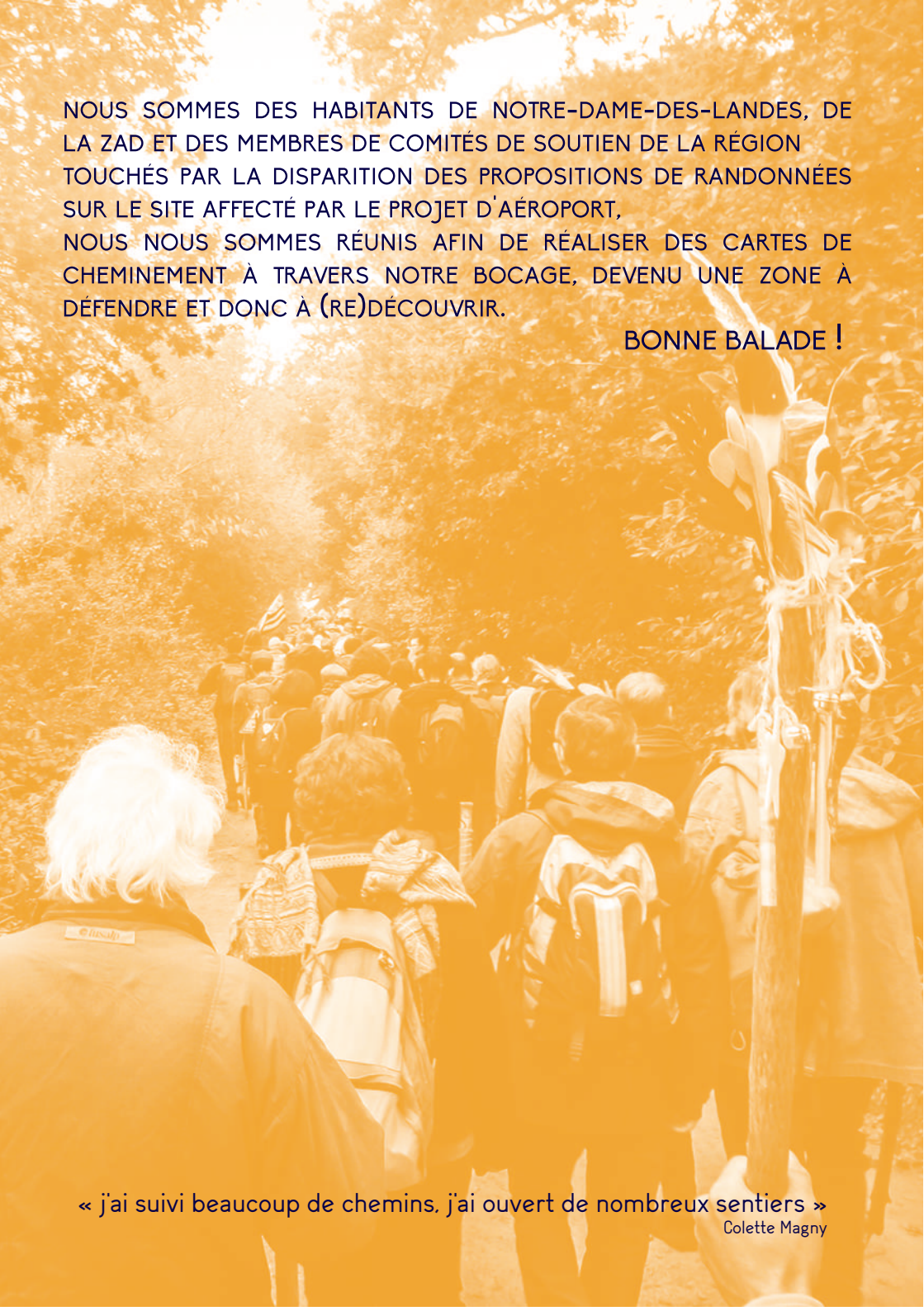
"Notre-Dame-des-Landes : La fabrication d'un mensonge d'État", par Françoise Verchère

et de nombreuses textes et brochures disponibles sur les sites internet du mouvement anti-aéroport

Point info à La Rolandière. Vous pouvez y trouver des cartes, des brochures, des tracts.... et remplir le livre d'or !



Photos de ValK (bonpied-bonoeil.net)



NOUS SOMMES DES HABITANTS DE NOTRE-DAME-DES-LANDES, DE LA ZAD ET DES MEMBRES DE COMITÉS DE SOUTIEN DE LA RÉGION TOUCHÉS PAR LA DISPARITION DES PROPOSITIONS DE RANDONNÉES SUR LE SITE AFFECTÉ PAR LE PROJET D'AÉROPORT, NOUS NOUS SOMMES RÉUNIS AFIN DE RÉALISER DES CARTES DE CHEMINEMENT À TRAVERS NOTRE BOCAGE, DEVENU UNE ZONE À DÉFENDRE ET DONC À (RE)DÉCOUVRIR.

BONNE BALADE !

« j'ai suivi beaucoup de chemins. j'ai ouvert de nombreux sentiers »
Colette Magny